

readme

Datastudentenes egen avis, 2. årgang nr.2 2000

Våryr på vårblot



Tørste og lekne datastudenter på Studenterrytta.

side 4-5

Det lille ekstra



Noen av oss ser på Grandiosaen som et utgangspunkt for en spennende komposisjon der kun fantasien setter grenser.

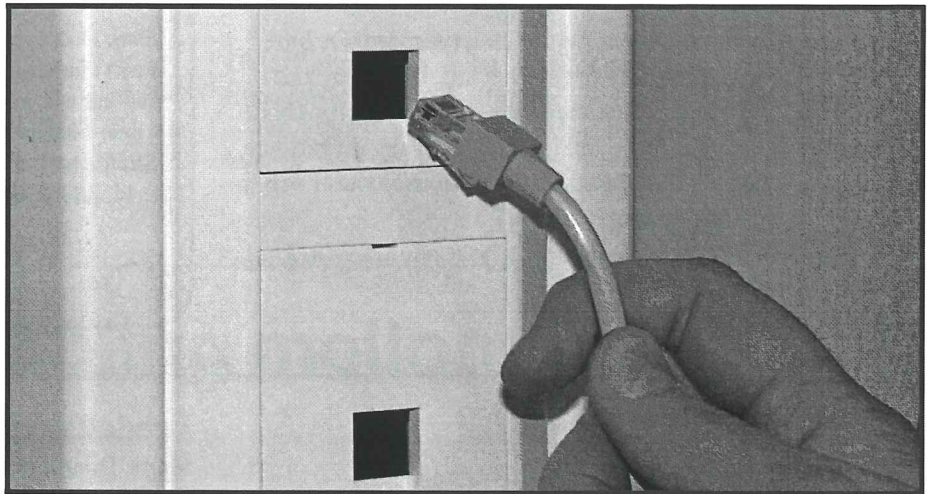
side 8-9

Kummerlig

Hvordan kan det ha seg at et av NTNUs mest profilerte miljø presses inn i bygg som trolig har Gløshaugens dårligste standard? spør John Arne S. Pedersen i en kronikk om overflyttingen til fysikkbyggene.

side 6-7

Studentby unplugged



ITEA har sett seg lei på studenter som misbruker NTNUs nettverk. Konsekvensen er at flere studenter har mistet tilkoblingen på hybelen.

side 10-11

Fadese fra FIM

Uvedkommende kunne uten problemer skaffe seg ditt personnummer og studentnummer. Dette er sterkt i strid med lovverket.

- Det er ikke så lett å vite hvordan Excel oppfører seg, mener FIM.

side 3